

# SITE INTERNET DU COLLÈGE

## Statistiques de fréquentation



Période de fermeture et de réouverture - 16 mars au 29 mai 2020

Collège Van Gogh – Emerainville – [www.vangogh77.fr](http://www.vangogh77.fr)



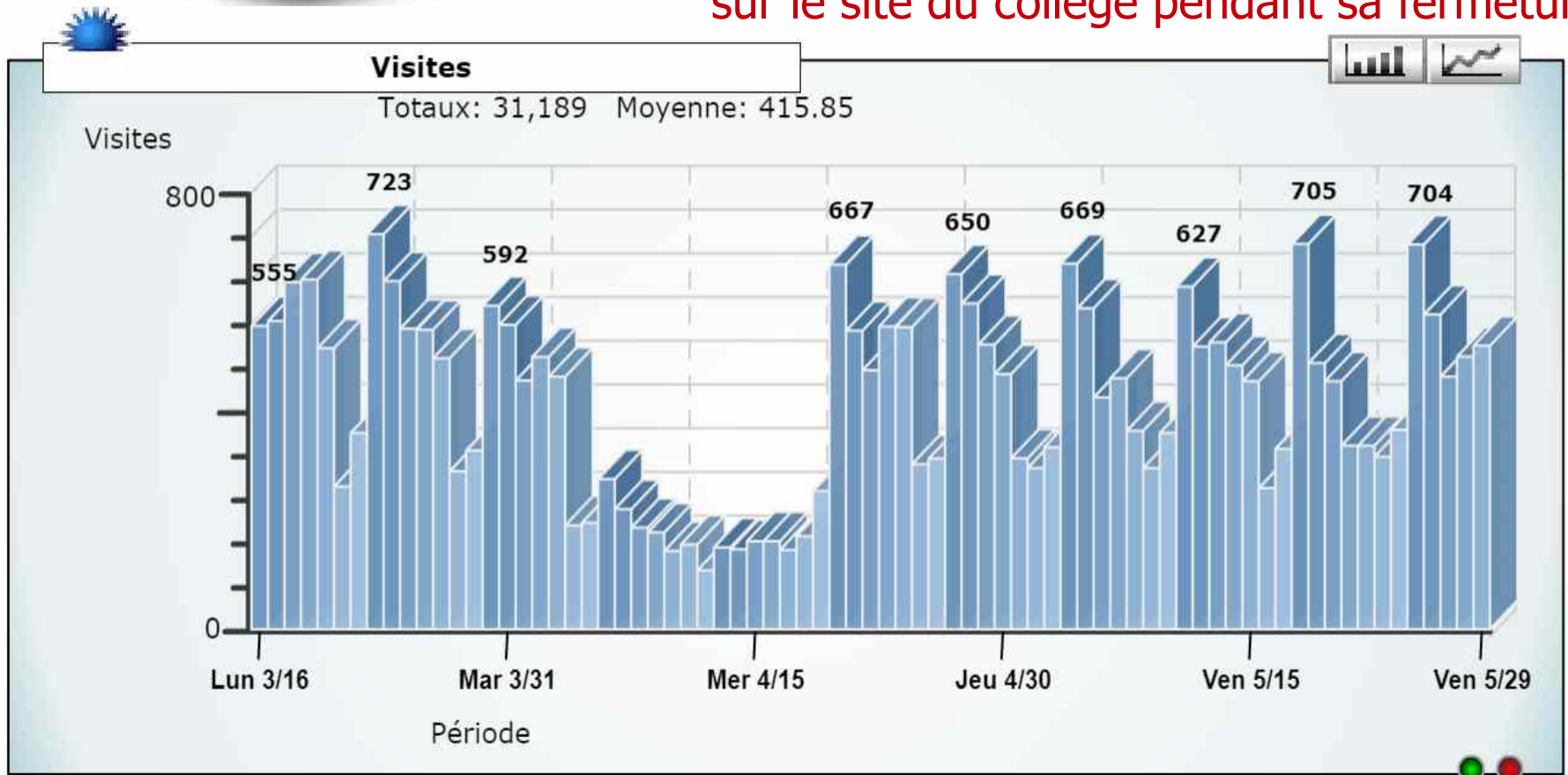
# SOMMAIRE

- Nombre de visites quotidiennes sur le site Internet
- Nombre de pages Internet vues
- Nombre moyen de pages vues par visite
- Pages Internet les plus consultées



# NOMBRE DE VISITES QUOTIDIENNES

Au total, on a comptabilisé **31 189 visites** sur le site du collège pendant sa fermeture



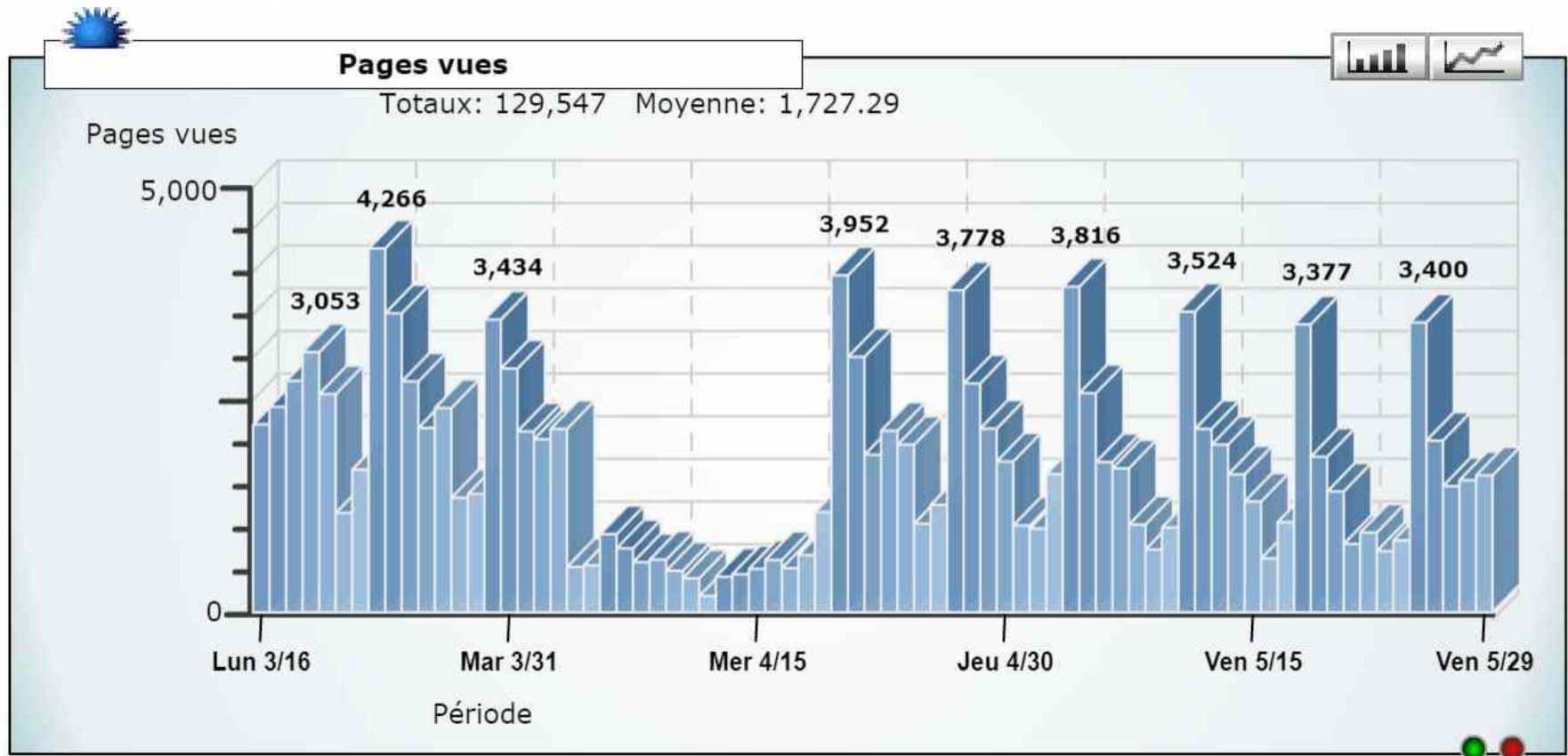
# 415 visites par jour en moyenne. En excluant les vacances scolaires et les week-end, on arrive à une moyenne de 570 visites par jour (lundi au vendredi)

# On constate un pic de fréquentation le lundi (654 visites quotidiennes en moyenne les lundis)



# NOMBRE DE PAGES INTERNET VUES

Au total, 129 547 pages ont été consultées sur le site du collège pendant sa fermeture

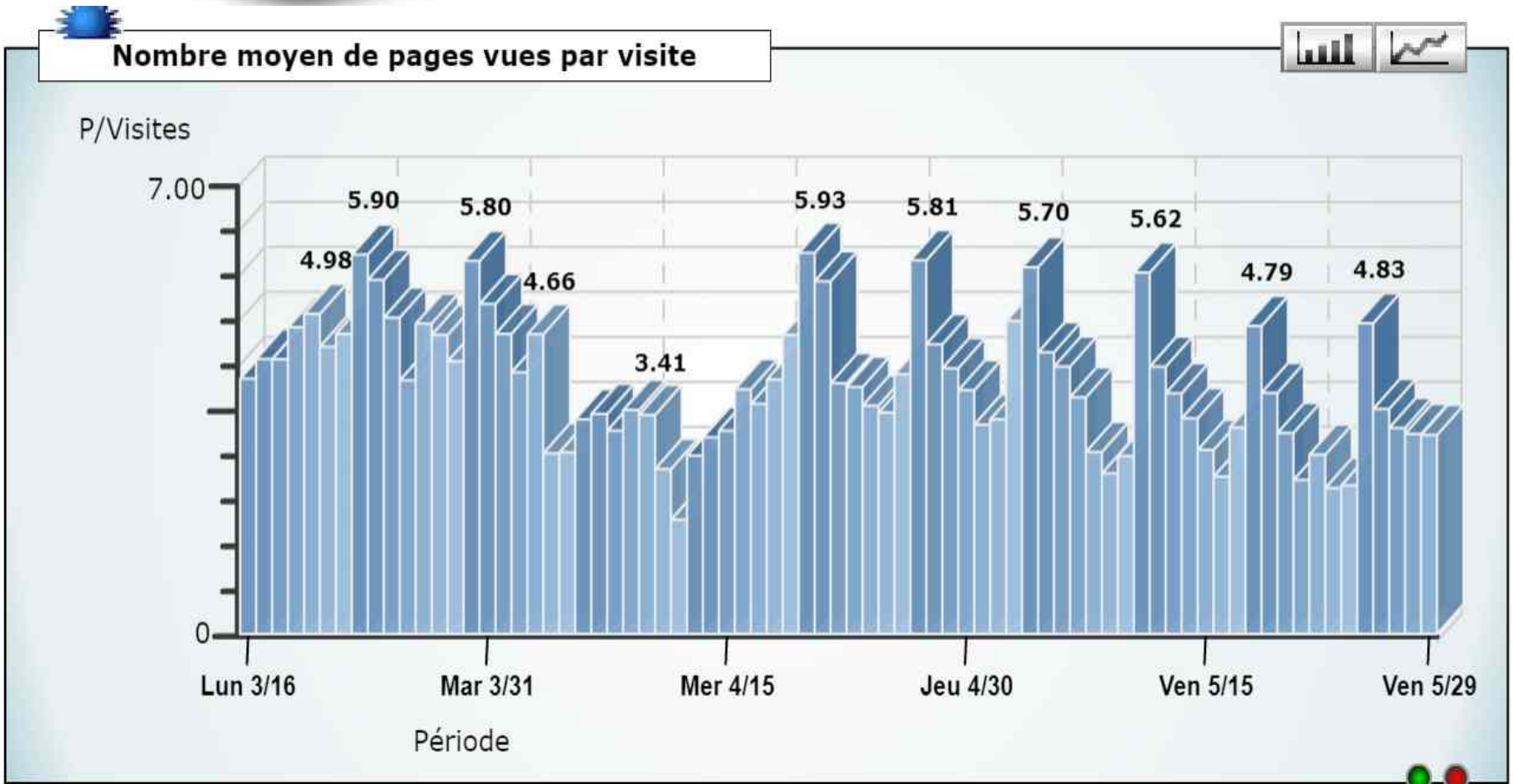


⊕ En moyenne, nos visiteurs ont consulté 1727 pages par jour.

⊕ En moyenne 3693 pages sont vues les lundis.



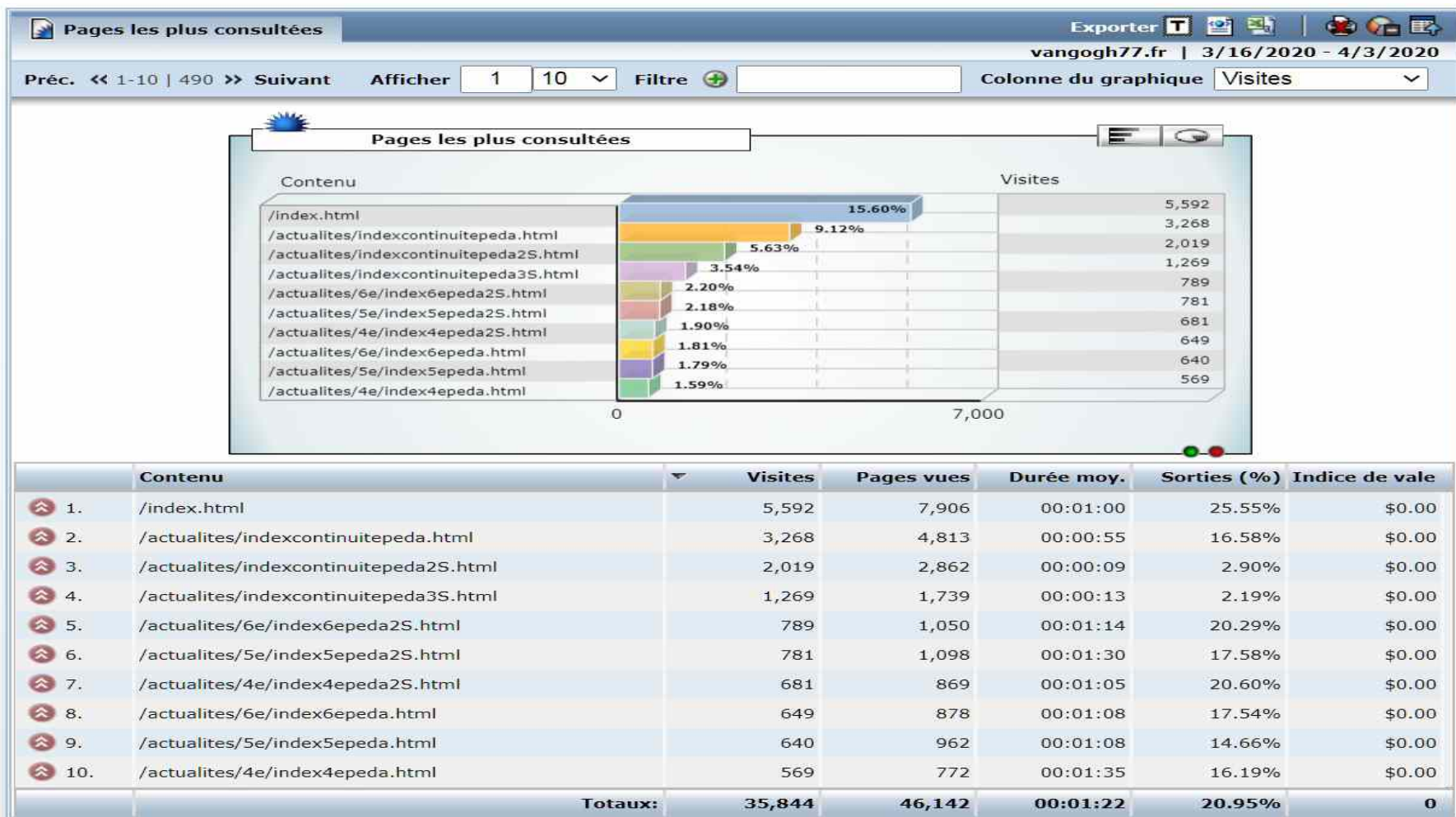
# NOMBRE MOYEN DE PAGES VUES PAR VISITE



⊕ En moyenne, nos visiteurs consultent 5 pages internet lors d'un passage sur notre site.

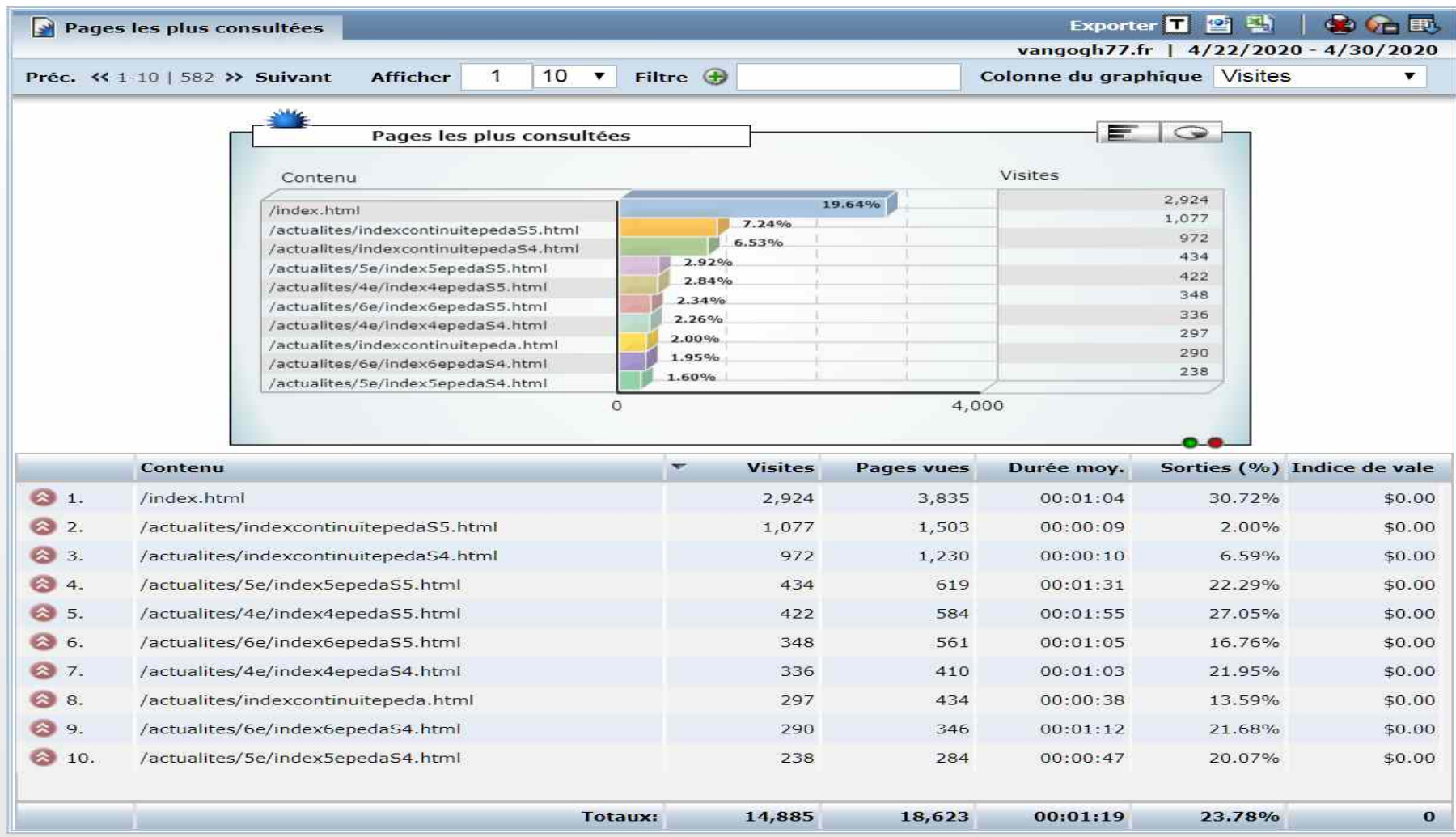
# PAGES INTERNET LES PLUS CONSULTÉES

Du 16 mars au 3 avril 2020



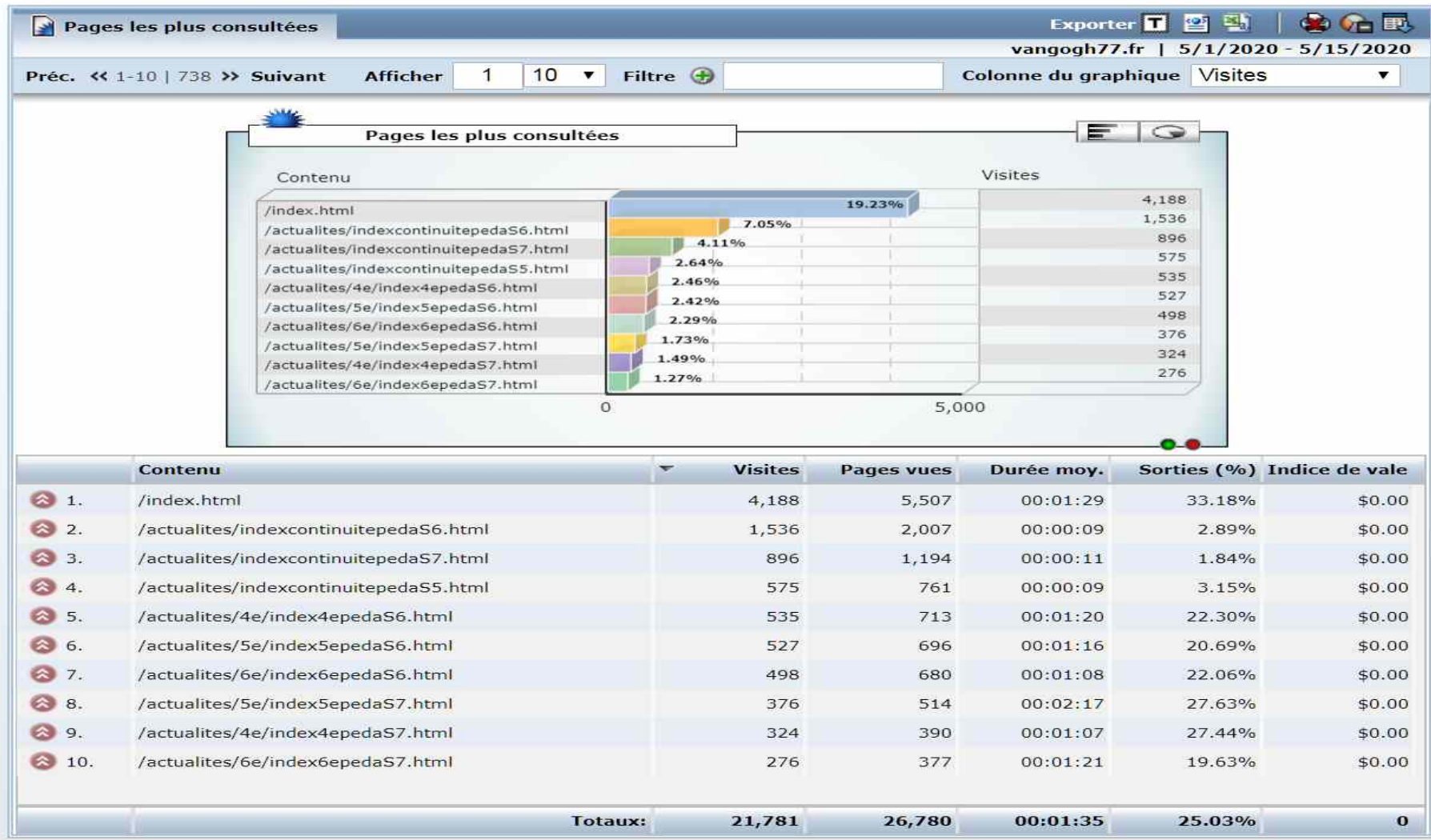
# PAGES INTERNET LES PLUS CONSULTÉES

Du 22 au 30 avril 2020



# PAGES INTERNET LES PLUS CONSULTÉES

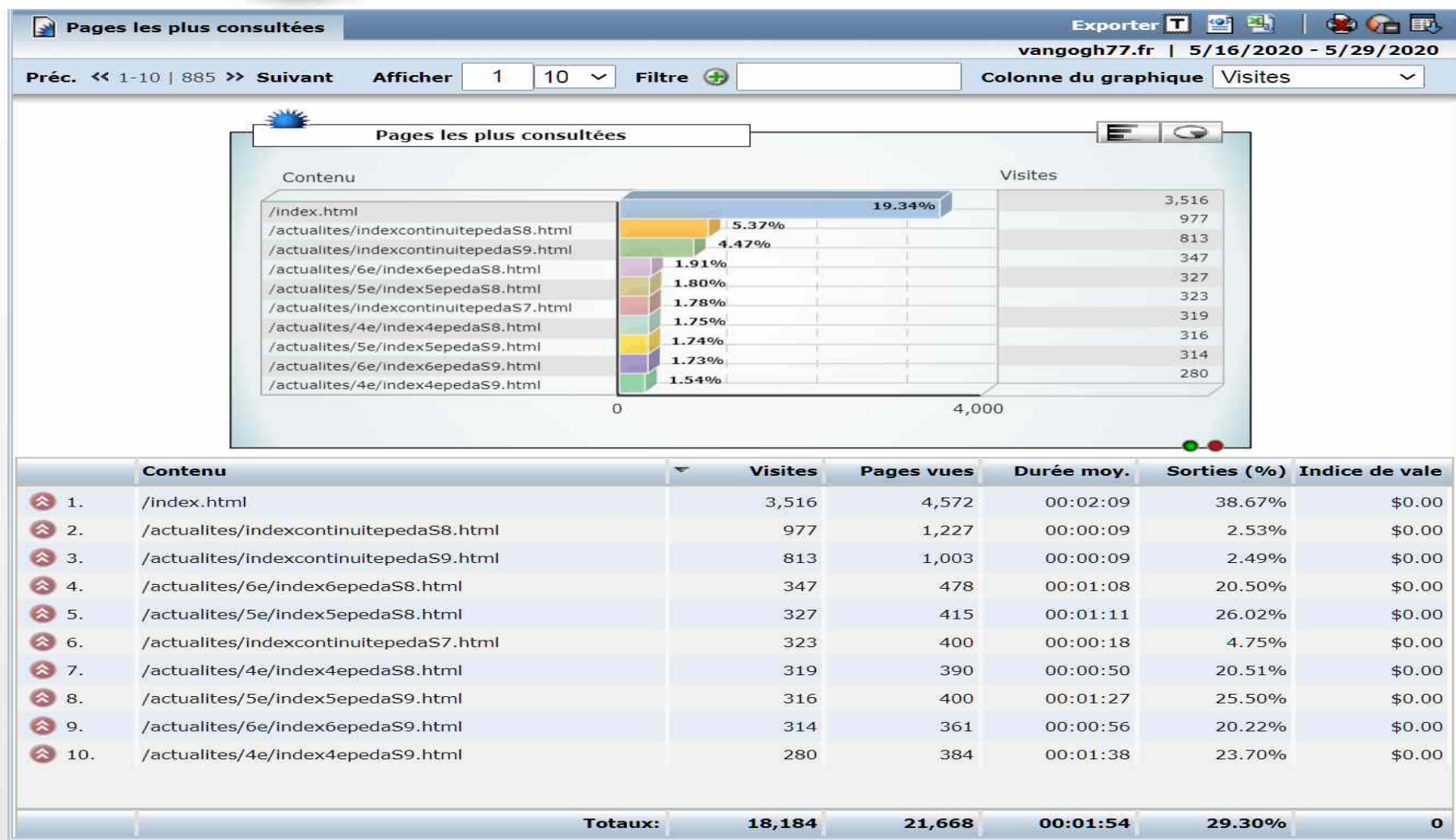
Du 1er au 15 mai 2020





# PAGES INTERNET LES PLUS CONSULTÉES

Du 16 au 29 mai 2020





# PAGES INTERNET LES PLUS CONSULTÉES

👉 Le classement de fréquentation du site, par niveau, a été le suivant:

- ① Le niveau 5e
- ② Le niveau 4e
- ③ Le niveau 6e
- ④ Le niveau 3e

👉 La fréquentation de la rubrique hebdomadaire de la continuité pédagogique a subi une érosion à partir de la septième semaine de fermeture du collège.

